

**BMEcat im Unternehmensbereich
Normalien**





• **Der Referent**

- Name Erich Markowitsch
- Beruf Technischer Zeichner
- seit 1985 bei FIBRO im Bereich Normalien tätig
- Technische Beratung und Bearbeitung von Kundenanfragen und -aufträgen
- Artikelpflege im PPS-System PSI Penta
ecommerce
eCATALOGsolutions



FIBRO – Ein Unternehmen und seine Geschichte

- Gründung 1958 in Weinsberg
- seit 1974 in der Lápplle-Firmengruppe integriert
- 2 Werke in Weinsberg und Haßmersheim
- 3 Unternehmensbereiche:
Normalien
Rundschalttische
Automation+Robotik
- Niederlassungen/Tochterunternehmen in
Frankreich, USA, Schweiz, Singapur
und GSA Automation Bad Friedrichshall
- 80 Vertretungen und Servicestationen weltweit
- 1100 Mitarbeiter (weltweit)
- über 5000 Mitarbeiter in der Lápplle-Gruppe
- zertifiziert nach
DIN EN ISO 9001 : 2000
VDA 6.4



Werk Weinsberg



Werk Haßmersheim



Werk Bad Friedrichshall

FIBRO – Technik für höchste Ansprüche



FIBRO – Kennzahlen



Geschäftsjahr	2002	2003	2004	2005 (Plan)
Umsatz	112 Mio. €	120 Mio. €	110 Mio. €	120 Mio. €
Mitarbeiter GmbH	823	825	820	820
Stammkapital	7,67 Mio. €			
<i>Umsatz Tochtergesellschaften</i>				
FIBRO SARL	13 Mio. €	13 Mio. €	12 Mio. €	12 Mio. €
FIBRO INC., USA	12 Mio. US \$	9 Mio. US \$	13 Mio. US \$	14 Mio. US \$
FIBRO ASIA, Singapur	1 Mio. SG \$	1 Mio. SG \$	1 Mio. SG \$	1 Mio. SG \$
GSA Automation GmbH				30 Mio. €



FIBRO – Bereich Rundschalttische

FIBROTAKT®

- mit Planverzahnung
- höchste Teilgenauigkeiten
- große Starrheit
- Antrieb pneumatisch, hydraulisch, elektrisch
- Rotation durch Zahnstange und Ritzel oder Schneckentrieb
- Steuerung durch Handimpuls oder NC

FIBROPLAN®

- Schneckentrieb
- NC-Teilungskontrolle und Antrieb
- beliebige Teilungen Rundfräsen

FIBROTOR®

- Kurventrieb
- kürzeste Taktzeiten mit hoher Transportlast
- für Automation mit kurzen Taktzeiten.



FIBRO – Bereich Automation+Robotik

Modulare Bauweise
mit Einzelmodulen:

- Translationseinheiten
- Rotationseinheiten
- Greifern

mit
elektromotorischem,
hydraulischem oder
pneumatischem
Antrieb

- Führungsbalken
mit Laufwagen
- Pick-and-Place-Geräte
- Mehrachsige Roboter
- Transportlasten
bis zu 3.000 kg
- Verfahrgeschwindig-
keiten bis zu 6,5m/s
- Fahrwege bis zu
30 Meter
- kombinierbar



FIBRO – Bereich Normalien

- **Säulengestelle**

- Stahl
- Aluminium
- Guss

- **Führungselemente**

- ISO / DIN / AFNOR / VDI
- Automobilnormen

- **Wartungsarme Gleitelemente**

- ISO / DIN / AFNOR / VDI
- Automobilnormen

- **Präzisionsteile**

- ISO / DIN / AFNOR / VDI
- Automobilnormen

- **Schraubendruckfedern**

- ISO / DIN

- **Gasdruckfedern**

- Autonom
- Verbundanschluß
- Steuerbar

- **Elastomerfedern**

- **Umformwerkstoffe**

- **Metallkleber und Gießharze**

- **Peripherie um Presse und Werkzeugbau**

- Spannen
- Fördern

- **Werkzeugschieber**

- Mechanisch
- Gas/Hydraulisch



FIBRO – Bereich Normalien - Referenzliste



CLAAS

PSA PEUGEOT CITROËN

karle+jung
DIEFFENBACHER GRUPPE

DAIMLERCHRYSLER



MERIMA
PRÄZISIONS-WERKZEUGBAU GmbH



WESER-METALL-UMFORMTECHNIK



SSAB
HardTech



FIBRO – Bereich Normalien - Referenzliste



AMP

SIEMENS



tyco / Electronics



ABB

AEG

AGFA *Agfa*

NOKIA
CONNECTING PEOPLE



ALLGAIER



L. Possehl & Co. mbH
Beckergrube 38-52
23552 Lübeck
POSSEHL Telefon 0451/148-0

GROB

BOSCH



KEIPER

PHILIPS

SCHULER

AIRBUS

märklin

MW MÜLLER WEINGARTEN

FLEISCHMANN
Die Modellbahn der Profis



Insgesamt ca. 12.000 Kunden

GRUNDIG

ThyssenKrupp Drauz

Polynorm



- **Weg zu eCATALOGsolutions**

- 1989 erste CAD Bibliothek 2D auf Basis der DIN 4000/4001 mit Fa- Eigner und Partner
- 1991 Wechsel zu Fa. Fast / Österreich
- 1994 Wechsel zu Fa. CADBAS
- ab 1998 Wechsel zu Fa. CADENAS

- **Vermarktung mit eCATALOGsolutions**

- Internetportal partserver
- Katalog CD





- Format zum Austausch Artikeldaten zwischen Anbieter und Käufer
- Forderungen von Kunden
- Keine technische Beschreibung aus dem PPS-System -
nur Artikel-Nummer, Bezeichnung und Preis



FIBRO – Bereich Normalien BMEcat




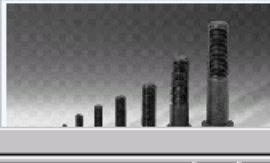
Premium Business Catalog
Version 3.5

Suche | Kataloge | Warenkorb | Einkaufslisten | Administration

Produktklassen
zylinderschraube
Suchen
Standardsortiment

Erweiterte Suche

Artikelliste (Bildansicht) | Positionen in...
1 von 9 | 245 Artikel gefunden
Textansicht | Artikelvergleich | In den W...

Art.-Nr.	Bezeichnung	Lieferant	Bild	Preis	Menge	Lieferzeit	Hersteller
2192.10.04.012	ZYLINDERSCHRAUBE DIN 912	FIBRO GMBH- 10612141		0,05 € / Stück	1	3 Tage	FIBRO 2192.10
04.016	ZYLINDERSCHRAUBE DIN 912	FIBRO GMBH- 10612141		0,05 € / Stück	1	3 Tage	FIBRO 2192.10
2192.10.04.020	ZYLINDERSCHRAUBE DIN 912	FIBRO GMBH- 10612141		0,05 € / Stück	1	3 Tage	FIBRO 2192.10
2192.10.04.025	ZYLINDERSCHRAUBE DIN 912	FIBRO GMBH- 10612141		0,07 € / Stück	1	3 Tage	FIBRO 2192.10

Bezeichnung für den Externen Anwender nicht eindeutig

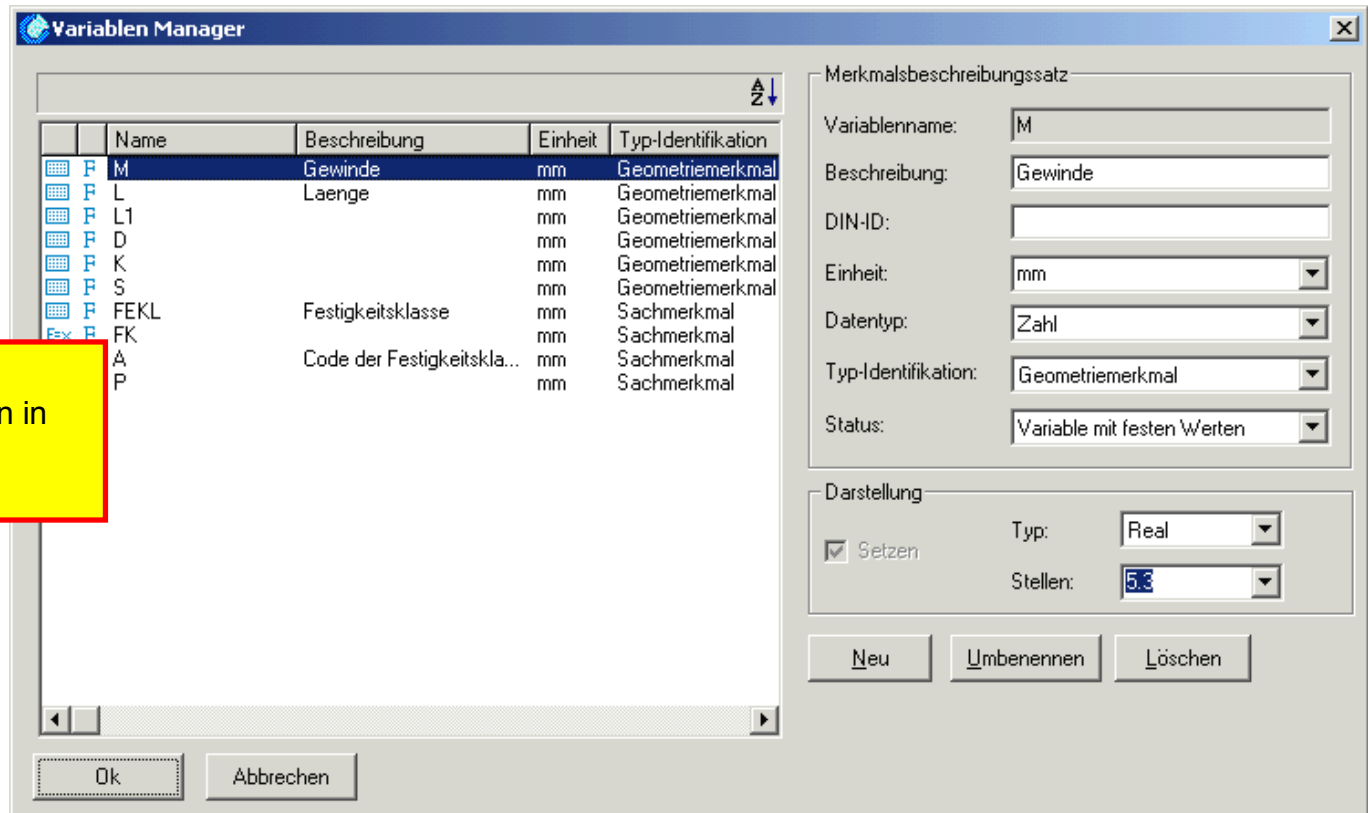
Premium Business Catalog | Lokales Intranet



FIBRO – Bereich Normalien BMEcat

- Erforderliche Maßnahmen:

Einpflegen der Variablenbezeichnungen in die PARTeditor Tabellen



FIBRO – Bereich Normalien BMEcat

• Erforderliche Maßnahmen

The screenshot displays the PARTproject 8.1.0 BETA software interface. The main window is titled 'PARTproject 8.1.0 BETA <Unofficial Build> - g:/partsolutionsv8/CADENAS_DATA/23d-libs/fibro/normalien/c/c03/c03_18'. The interface is divided into several panes:

- Projektauswahl:** A tree view showing a directory structure of folders labeled c03_04 through c03_20, with 'c03_18' selected.
- Voransicht:** A preview window showing a technical drawing of a screw, labeled '2192 - Zylinderschra...'.
- Projekt anzeigen (schreibgeschützt):** A configuration panel for the selected project. It includes tabs for 'Allgemein1', 'Kataloghilfe', 'Übersetzung', 'Dokumente', 'Bild', and 'History'. The 'Allgemein1' tab is active, showing fields for 'Verzeichnis' (BMECAT.pmt), 'Projekt', and 'Stückliste'. Below these are 'Variablen' (Language: german, Role: Admin, Verzeichnis: c03_18, Typ: TEXT) and a table of 'Schlüssel' (Keys) and 'Wert' (Values):

Schlüssel	Wert
FVAR	M,L,FEKL
NAMELONG	\$NORM_TITLE., \$(SRC=VARDESC).=M\$M., \$(SRC=VARDESC).=\$...
NAMESHORT	\$NORM_TITLE.·MxL=M\$M.x\$L·FEKL=\$FEKL.
- Ableitungshierarchi:** A tree view showing the derivation hierarchy: fibro > normalien > c > c03 > c03_18.
- Eigenschaften:** A panel for project properties, currently empty.
- Anzeige Optionen:** A panel on the right showing language and role settings, with 'german' and 'Admin' selected.

A yellow callout box with a red border is overlaid on the 'Projektauswahl' pane, containing the text: 'Definition der Regeln in PARTproject'.



FIBRO – Bereich Normalien BMEcat

- Erforderliche Maßnahmen

Erstellen des BMEcat als XML-Datei

```
P:\eCOMMERCE\BME\cadenas\c.xml Wechseln zu
- <MIME>
  <MIME_TYPE> image/tif </MIME_TYPE>
  <MIME_SOURCE> c03/c03_18/2140_1.tif </MIME_SOURCE>
  <MIME_PURPOSE> normal </MIME_PURPOSE>
  <MIME_ORDER> 2 </MIME_ORDER>
</MIME>
<MIME_INFO>
<ARTICLE>
  <SUPPLIER_AID> 2192.10.04.016 </SUPPLIER_AID>
- <ARTICLE_DETAILS>
  <DESCRIPTION_SHORT> Zylinderschraube DIN EN ISO 4762-
  MxL=M4x16-FEKL=8.8 </DESCRIPTION_SHORT>
  <DESCRIPTION_LONG> Zylinderschraube DIN EN ISO 4762,
  Gewinde=M4, Laenge=16,
  Festigkeitsklasse=8.8 </DESCRIPTION_LONG>
</ARTICLE_DETAILS>
- <ARTICLE_FEATURES>
  - <FEATURE>
    <FNAME> M </FNAME>
    <FVALUE> 4.000 </FVALUE>
    <FUNIT> mm </FUNIT>
    <FORDER> 1 </FORDER>
    <FDESCR> Gewinde </FDESCR>
  </FEATURE>
  - <FEATURE>
```



FIBRO – Bereich Normalien BMEcat

eShop Premium Business Catalog Version 3.5

Suche Kataloge Warenkorb Einkaufslisten Administration

Produktklassen

zylinderschraube

Suchen

Standardsortiment

Erweiterte Suche









Produktklassen eingrenzen

- Anbaugeräte (Flurförderzeug, Teile) ECLASS-4.0
- Antriebsachse (Flurförderzeug, Teile) ECLASS-4.0
- Aufbaugehäuse (Leer) ECLASS-4.0
- Beleuchtung (Flurförderzeug, Teile) ECLASS-4.0
- Bohrer (Teile) ECLASS-4.0
- Drehbankspitze, Dorn, Futter (Teile) ECLASS-4.0
- Drehstrommotor ECLASS-4.0
- Druckluftwerkzeug (Instandsetzung) ECLASS-4.0
- Elektrowerkzeug (Instandsetzung) ECLASS-4.0
- Elektrowerkzeug ECLASS-4.0

Artikelliste (Bildansicht) Positionen in

1 von 9 245 Artikel gefunden

Textansicht Artikelvergleich In den W

Art.-Nr.	Bezeichnung	Lieferant	Bild	Preis	Menge	Lieferzeit	Herstelle
2192.10.04.012	Zylinder- schraube DIN 912 M4x12	FIBRO GMBH- 10612141		0,05 € / Stück	1 	3 Tage	FIBRO 2192.10
2192.10.04.016	Zylinder-	FIBRO GMBH- 141		0,05 € / Stück	1 	3 Tage	FIBRO 2192.10
	Zylinder- schraube DIN 912 M4x20	GMBH- 10612141		0,05 € / Stück	1 	3 Tage	FIBRO 2192.10
2192.10.04.025	Zylinder- schraube DIN 912	FIBRO GMBH- 10612141		0,07 € / Stück	1 	3 Tage	FIBRO 2192.10

Premium Business Catalog Lokales Intranet

Bezeichnung für den externen Anwender eindeutig



FIBRO – Bereich Normalien BMEcat

- Abbildung in Simple Systems

The screenshot shows a web browser window displaying the Simple Systems website. The URL is <http://www.simplesystem.de/f-index.jsp>. The page features a blue header with the Simple System logo and navigation links like 'Home', 'Artikelsuche', and 'Warenkorb'. Below the header, there's a search bar with the text 'Suche über 'Katalogstruktur': 155 Treffer' and a 'Suche verfeinern' button. The main content area displays a list of FIBRO products, specifically screws, with columns for part numbers, images, descriptions, quantities, and prices. A yellow box is overlaid on the left side of the screenshot, containing a list of company names. At the bottom of the page, there are logos for 'Hoffmann Group', 'KAISER + KRAFT', and 'Keller & Kalmbach'.

Part Number	Description	Quantity	Unit	Price	Quantity Input	Shopping Icon	FIBRO Logo
2.10.06.030	Zylinderschraube DIN EN ISO 4762-MxL=M6x30-FEKL=8.8	1	Stück	0.16 €	1		
2.12.06.035	Zylinderschraube DIN EN ISO 4762-MxL=M6x35-FEKL=12.9	1	Stück	0.21 €	1		
2.10.06.035	Zylinderschraube DIN EN ISO 4762-MxL=M6x35-FEKL=8.8	1	Stück	0.16 €	1		
2.12.06.040	Zylinderschraube DIN EN ISO 4762-MxL=M6x40-FEKL=12.9	1	Stück	0.26 €	1		
2.10.06.040	Zylinderschraube DIN EN ISO 4762-MxL=M6x40-FEKL=8.8	1	Stück	0.16 €	1		
2.12.06.045	Zylinderschraube DIN EN ISO 4762-MxL=M6x45-FEKL=12.9	1	Stück	0.26 €	1		

Firmenspezifische Kataloge

DaimlerChrysler
VW / Audi
Thyssen
IPS
Edscha
Benteler
ISE
Stihl
GEM



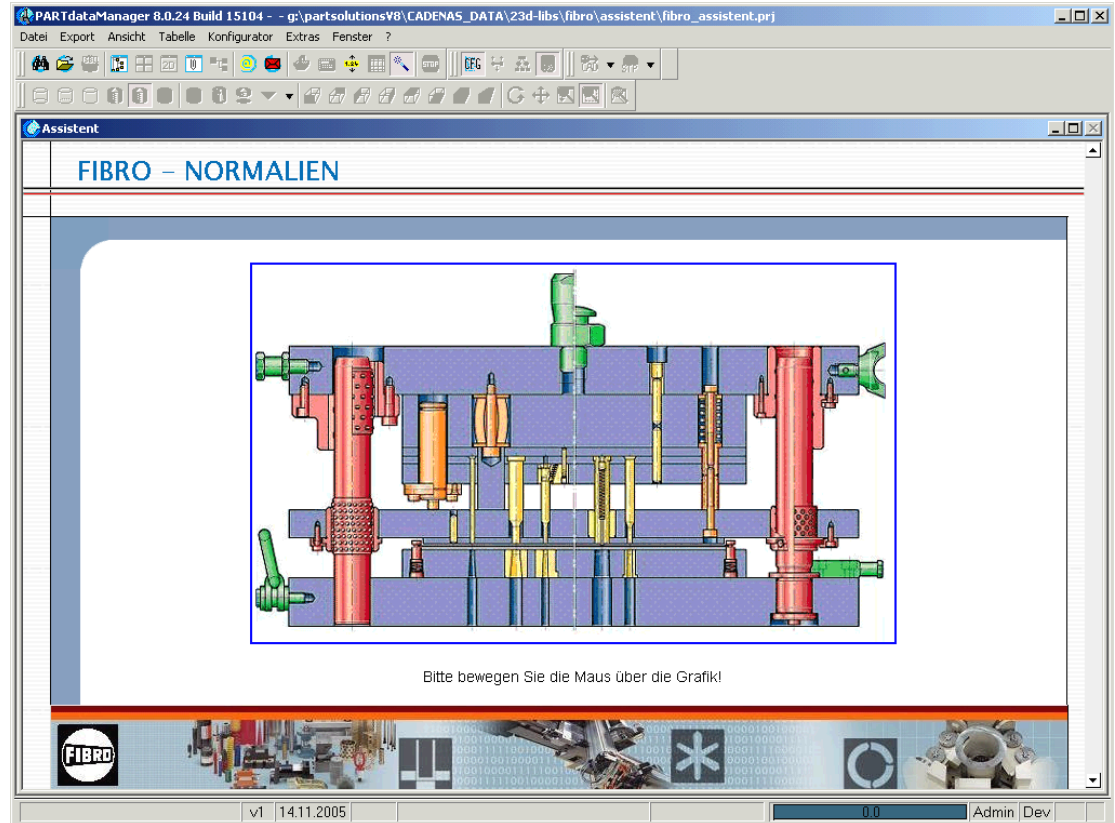
FIBRO – Bereich Normalien

• Blick zurück

- BMEcat
Bessere Darstellung der einzelnen Artikel für den Anwender
- PARTsolution
Zeitersparnis bei der Konstruktionen

• Blick nach vorn

- Implementierung von Auswahlassistenten für Produktgruppen (bei Schneidelemente bereits realisiert)
- Generierung von intelligenten Baugruppen (welches Element geht mit welchem)
- Generierung des PrintKataloges mit PARTprint



??? FRAGEN **???**

Danke für Ihre Aufmerksamkeit!

